



PHILIPS

Ecógrafo

Affiniti

O seu
companheiro para
todos os dias

Ecógrafo de imagem geral Philips Affiniti

O melhor de si todos os dias

Cada dia, o seu esforço vai no sentido de prestar o mais alto nível de cuidados de saúde aos seus pacientes.





Os desafios que enfrenta

Desde a população de pacientes em mudança à necessidade de maximizar os recursos, os desafios podem ser consideráveis.

- Uma vasta gama de necessidades de diagnóstico
- Um número crescente de pacientes difíceis de examinar
- A importância de um fluxo de trabalho eficiente
- A necessidade de equipamento fiável
- Restrições orçamentais que tornam a acessibilidade económica uma consideração fundamental

O Philips Affiniti ajuda-o a superar estes desafios diários para que possa prestar a cada dia os melhores cuidados de saúde possíveis aos seus pacientes. Versátil, economicamente acessível, fácil de utilizar, preciso e robusto, o Affiniti é a escolha dos médicos em todo o mundo.

O Affiniti foi concebido com o mais recente SO Microsoft Windows 10 para proporcionar um bom desempenho do sistema, segurança de dados e assistência futura.

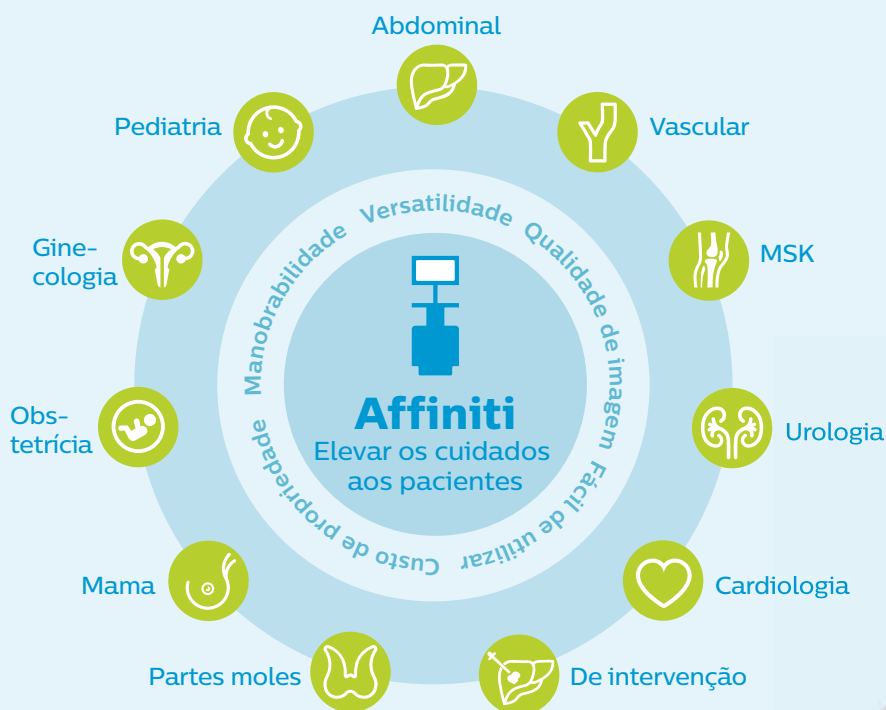


A plataforma universal adapta-se a Si

O Affiniti é um ecógrafo que trabalha arduamente para si todos os dias de várias formas distintas.

Qualidade excepcional

Capacidades avançadas e uma configuração flexível significam que o Affiniti pode ser personalizado para uma ampla variedade de tipos de exame, proporcionando uma qualidade de imagem excepcional em todos os segmentos clínicos.



Imagiologia vascular elevada com a sonda L12-3ERGO

- Ergonômico e leve
- Excelente imagem vascular para exames arteriais e venosos nos membros superior e inferior e na artéria carótida
- Compatível com o MicroFlow Imaging avançado para aplicações vasculares
- Processamento de imagens de nova geração XRES Pro para uma melhor definição dos contornos e uma extraordinária conspicuidade das placas



Excelente versatilidade clínica

O Affiniti é compatível com uma vasta gama de sondas pequenas e leves que podem ser partilhadas entre os ecógrafos Philips EPIQ, Sparq e CX50.

Para todas
as exigências
do seu dia

Versatilidade para os seguintes exames de imagiologia

- Abdominal
- Obstétrica
- Eco fetal
- Cerebrovascular
- Vascular periférica
- Vascular abdominal
- Doppler transcraniano temporal
- Ginecológica e fertilidade
- Partes moles e superficiais
- Musculoesquelética
- Pediátrica geral



O Affiniti é compatível com uma vasta gama de sondas Philips, incluindo a C5-1, C9-2, eL18-4, V9-2, mC7-2, S5-1, C10-3v, C6-2, L18-5, L12-5, L12-3, L12-3ERGO, L12-4, L15-7io, S4-2, C9-4v e VL13-5.

Diagnósticos rápidos e fiáveis

O Affiniti oferece uma poderosa combinação de desempenho e avanços no fluxo de trabalho para aumentar a confiança no diagnóstico.

O poder da PureWave

Com uma excelente qualidade de imagem Philips, uma sonda pode fornecer resolução detalhada e confiança no rastreio de pacientes.

Qualidade de banda larga

As sondas Philips oferecem uma excelente qualidade de imagem e resolução detalhada a um custo atrativo.



As predefinições específicas do tecido (TSP) otimizam os exames

A otimização da sonda para exames específicos combinada com o formatador de feixe (beamformer) de precisão Affiniti fornece uma excelente qualidade de imagem com pouca ou nenhuma necessidade de ajuste da imagem. As TSP ajustam automaticamente mais de 7500 parâmetros para otimizar a sonda para o tipo de exame específico.

Robusto e com quantificação reprodutível

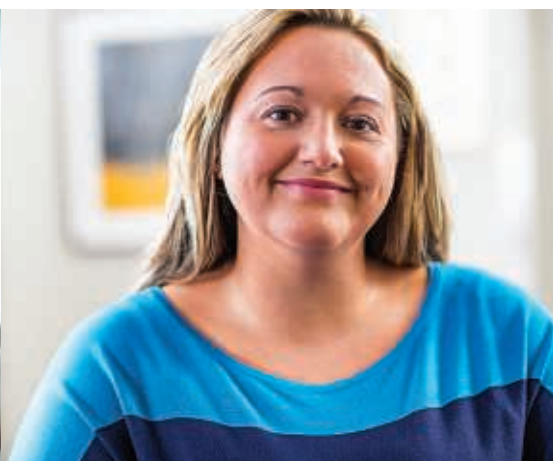
O Affiniti oferece todos os recursos necessários para aplicações do dia a dia, além de funcionalidades avançadas e automatização que aumentam a eficiência do exame e simplificam o fluxo de trabalho.

- Elastografia, ecografia com realce por contraste (CEUS) e MicroFlow Imaging (MFI)
- Inteligência anatômica para mama (AI Breast)
- Fusão de imagens e navegação com registo automático
- Doppler automático, AutoSCAN e SmartExam



Superar o desafio dos PTD

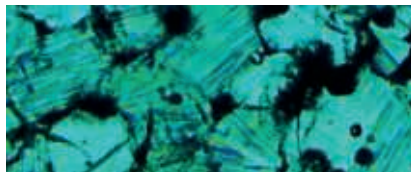
A PureWave é a solução para obter imagens de pacientes tecnicamente difíceis (PTD). O Affiniti fornece imagiologia PureWave em todos os principais segmentos clínicos.



Maior penetração

As sondas PureWave foram concebidas para aumentar a penetração em PTD para que uma sonda possa fornecer confiança no diagnóstico tanto em pacientes tecnicamente difíceis como nos mais fáceis.

A excelente resolução de detalhes e a maior sensibilidade Doppler são o resultado de uma uniformidade praticamente perfeita de cristais PureWave, que têm uma maior largura de banda e o dobro da eficiência dos materiais cerâmicos convencionais.



Sonda piezoelétrica convencional (x800)



Cristal PureWave (x800)

A PureWave

é um dos maiores avanços em tecnologia de sonda em mais de 40 anos

85%

mais eficiente do que os materiais de sonda piezoelétrica convencionais

Excelente

penetração e qualidade de imagem

Sondas PureWave

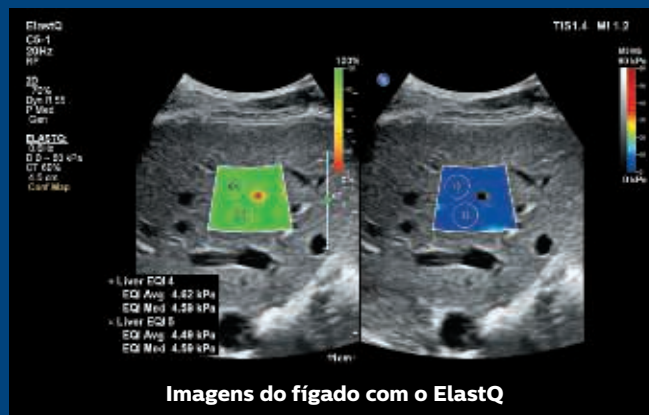
Exames abdominais e obstétricos	C5-1, V9-2, C9-2
Aplicações de cardiologia e transcranianas	S5-1
Exames de obstetria e ginecologia precoces	C10-3v
Variada gama de aplicações clínicas, incluindo mama, musculoesquelética, partes moles, intestinal, vascular, pediátrica e obstétrica	eL18-4

Um fluxo de trabalho que não é uma carga de trabalhos

O Affiniti responde às necessidades quotidianas de exames rápidos e resultados eficientes, incorporando as inovações que fazem dos ecógrafos Philips a escolha daqueles que exigem imagens de qualidade e aplicações clínicas comprovadas.

A elastografia revela informações mais conclusivas sobre a rigidez dos tecidos

O Affiniti é compatível com métodos de elastografia de imagens por ondas transversais e por deformação. As imagens de deformação altamente sensíveis não exigem compressão externa e podem ser utilizadas para avaliar rapidamente valores relativos de rigidez dos tecidos numa variedade de aplicações, incluindo partes moles, mama e ginecologia. Os métodos de elastografia por ondas transversais ElastQ Imaging utilizam um esquema de pulsação único para gerar e detetar a velocidade de propagação de ondas transversais, proporcionando uma apresentação e medição quantitativas da rigidez dos tecidos. O ElastQ Imaging também disponibiliza um mapa de confiança para o auxiliar na obtenção de medições em áreas com a qualidade mais elevada de ondas transversais.



Ecografia com realce por contraste para avaliação dinâmica de órgãos e tumores em tempo real

Adicione facilmente CEUS a praticamente qualquer exame. O Affiniti oferece a otimização imediata dos estudos de CEUS e um desempenho excepcional em vários tipos de agentes e aplicações, o que permite uma avaliação dinâmica da perfusão de órgãos e tumores em tempo real.



O MFI oferece sensibilidade e detalhes notáveis na avaliação do fluxo sanguíneo

Detete estruturas anatómicas de fluxo sanguíneo lentas e fracas no tecido com o MFI, que ultrapassa muitas das barreiras associadas aos métodos convencionais para detetar o fluxo sanguíneo de pequenos vasos com elevada resolução e o mínimo de artefactos.





Melhorar a experiência

O Affiniti está equipado com funcionalidades de automatização para reduzir o número de vezes que é preciso premir botões e os passos, otimizando o fluxo de trabalho.

Ferramentas de automatização que poupam tempo

Menos tempo no sistema significa mais tempo para se concentrar no seu paciente.

- **iSCAN em tempo real (AutoSCAN):** otimiza automática e continuamente o ganho e a TGC.
- **Doppler automático para imagens vasculares:** apresenta posicionamento na região de interesse a cores e colocação de volume de amostra automáticos. Reduz os dez passos de um exame convencional para três passos, proporcionando menos toques em botões e redução do tempo de exame.
- **Protocolos SmartExam:** os protocolos SmartExam guiados pelo sistema facilitam os exames com um menu no ecrã que o guia pelas vistas e pelos modos necessários enquanto introduzem automaticamente anotações e solicitam medições. Os protocolos SmartExam ajudam-no a criar um relatório rapidamente, alertam-no para vistas perdidas e reduzem o número geral de digitações e o tempo de exame.

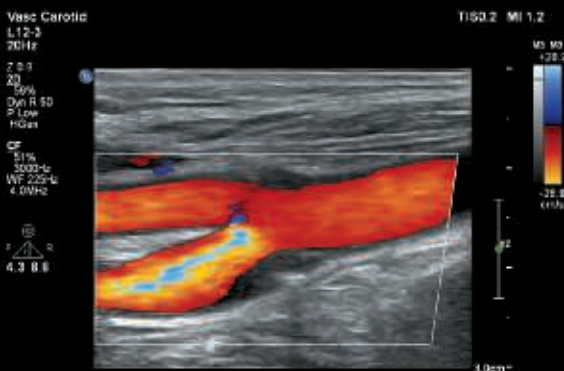
Desempenho que pode ver



Fígado



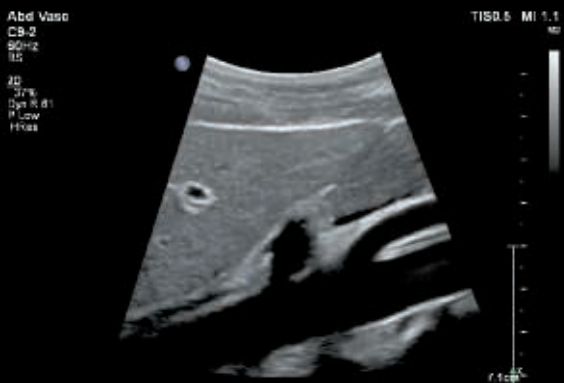
Fluxo arterial do eixo celíaco



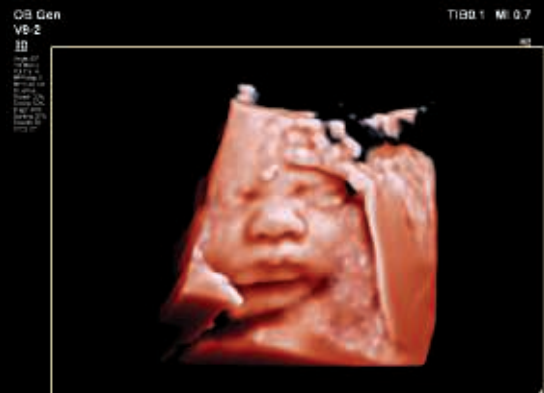
Bifurcação da carótida



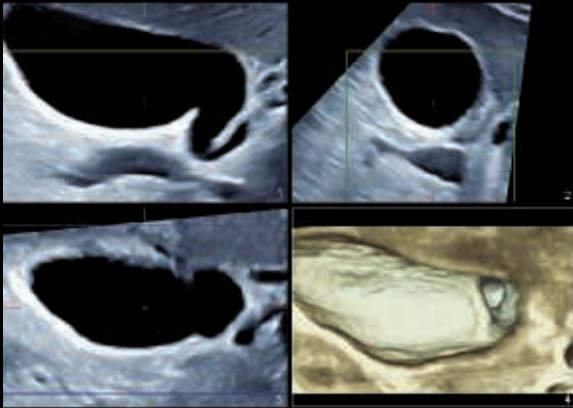
Fígado e rim



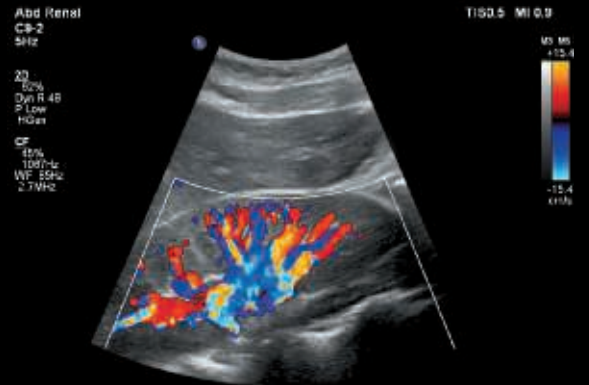
Aorta abdominal



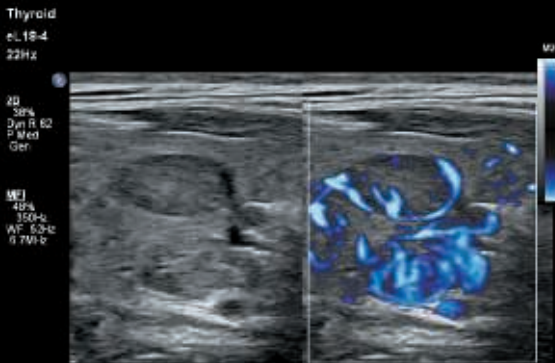
Rosto de bebê 3D com TrueVue



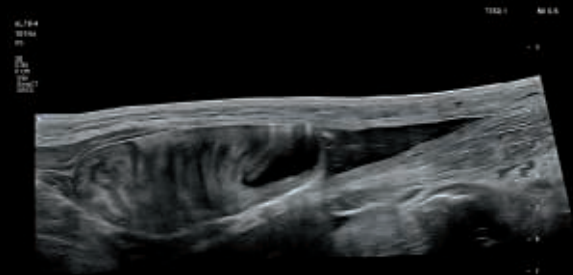
Volume de varrimento "mãos-livres" da vesícula biliar



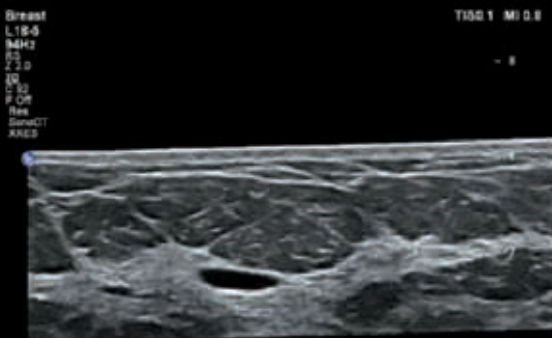
Doppler com fluxo de cores de rim



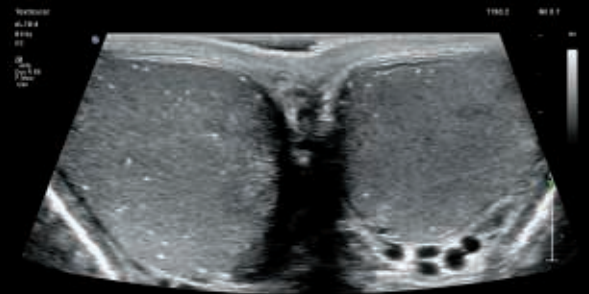
MFI para tireoide



Imagens panorâmicas de intestino herniado



Imagens panorâmicas de quistos mamários



Testículos bilateral



Quantificação

que o mantém na linha da frente

Uma grande variedade de Q-Apps sofisticadas quantificam as informações das imagens de ultrassom.

Aplicações de quantificação Q-App

Q-Apps de imagens gerais

- Espessura da íntima-média (IMT)
- Quantificação de imagens gerais 3D (GI 3DQ)
- Região de interesse (ROI)
- Imagens microvasculares (MVI)
- Quantificação da Placa Vascular (VPQ)

Q-Apps de cardiologia

- Espessura da íntima-média (IMT)
- Região de interesse (ROI)
- Quantificação da deformação (SQ)
- Quantificação Automática Cardíaca 2D^{A.I.} (a2DQ^{A.I.}) e a2DQ^{A.I.} LA
- Quantificação Automática do Movimento Cardíaco^{A.I.} (aCMQ^{A.I.})
- Mitral Valve Navigator^{A.I.} (MVN^{A.I.})

Capacidades de fusão multimodalidade poderosas

Fusão de imagens* e navegação

A fusão de imagens combina as vantagens inerentes da imagiologia multimodalidade diretamente no sistema de ultrassons utilizando a monitorização eletromagnética, historial de TC/RM/PET, ultrassom em tempo real e posicionamento do paciente em tempo real, para que o médico tenha acesso a uma ferramenta de diagnóstico poderosa, ao mesmo tempo que reduz a carga de radiação e maximiza o fluxo de atendimento a pacientes do departamento.

Registo automático – fusão de imagens simplificada

A ecografia anatomicamente inteligente (AIUS) exclusiva do Affiniti proporciona à fusão de imagens um registo automático com ultrassom em tempo real. As informações anatómicas únicas nos volumes de imagens de corte transversal são analisadas e combinadas automaticamente com as estruturas dos ultrassons, permitindo ao utilizador obter uma fusão de imagens em apenas alguns segundos (1/10 do tempo de alinhamento padrão). Uma técnica complementar para CEUS de diagnóstico ou biópsias e ablações, a fusão de imagens com AIUS é rápida e simples, o que lhe permite concentrar-se menos na configuração e mais nos procedimentos seguintes.

Ecografia convencional

O período de tempo necessário:

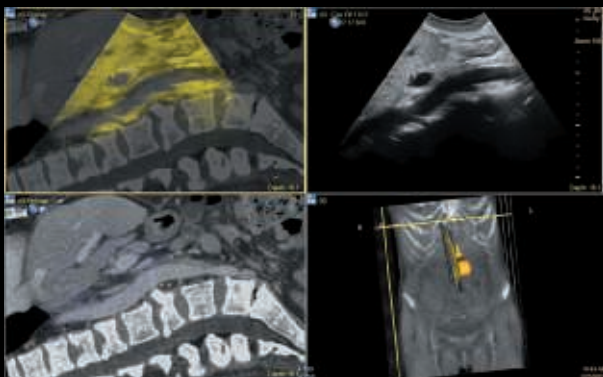
10 a 15 minutos



Inteligência anatómica

O período de tempo necessário:

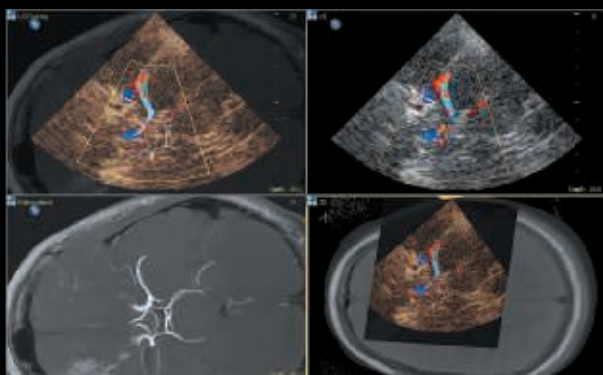
< 1 minuto



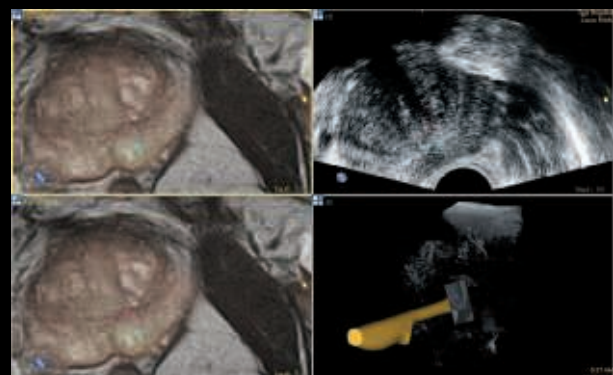
Fusão de imagens de fígado e aorta



Fusão de imagens de fígado e rim



Fusão de imagens transcranianas



Fusão de imagens da próstata

* A fusão de imagens no Affiniti não está disponível no mercado da América do Norte.

Facilidade de fluxo de trabalho para exames à mama integrados

Facilite os exames de rastreo da mama ao mesmo tempo que preserva uma excelente qualidade de imagem para estudos de diagnóstico completos.

Inteligência anômica para mama (AI Breast) para fluxo de trabalho de rastreo e diagnóstico melhorado

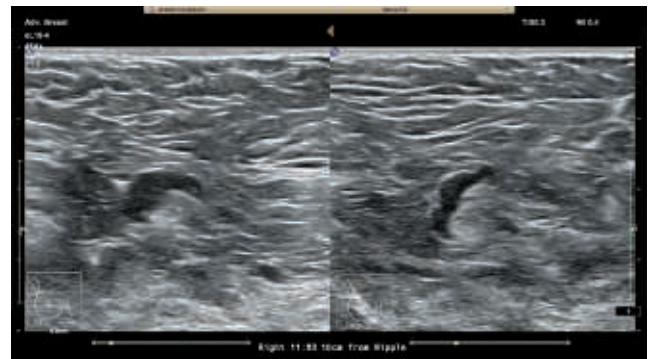
A funcionalidade AI Breast, uma solução integrada para mamografia completa, é um software poderoso que utiliza a sonda eL18-4 com bobinas de monitorização eletromagnética integradas em conjunto com um gerador de campo de tempo da mesa e um colchão especialmente concebidos para realizar exames de rastreo da mama.

O AI Breast fornece um fluxo de trabalho otimizado e permite o mapeamento visual da anatomia rastreada, documentando uma cobertura completa da mama durante a fase de aquisição. As imagens são guardadas durante os varrimentos para permitir a revisão no sistema. Durante a aquisição, as imagens-chave podem ser marcadas para uma revisão rápida. As imagens podem ser anotadas automaticamente e as vistas ortogonais rápidas da anatomia podem ser facilmente recuperadas.

Sem a necessidade de hardware adicional intrusivo, o conforto do paciente é mantido, ao mesmo tempo que permite que a sala do exame de ultrassom seja utilizada para uma gama completa de exames, permitindo o máximo fluxo de atendimento a pacientes com confiança.



Mapeamento visual AI Breast e anotação automática



AI Breast com vista ortogonal





Avanços na imagiologia obstétrica/ ginecológica

A confiança é essencial num diagnóstico de alto impacto. As ferramentas avançadas Philips aumentam a confiança no diagnóstico para o aproximar dos seus pacientes.

Mais informações antecipadas

As soluções da Philips foram concebidas para dar tranquilidade aos seus pacientes, dando-lhe mais informações antecipadas na gravidez e facilitando um diagnóstico fiável.

TrueVue com interface TouchVue

Esta abordagem inovadora permite-lhe visualizar rapidamente uma grande variedade de planos de corte em volumes 3D.

FlexVue com vista ortogonal

O FlexVue com vista ortogonal exhibe simultaneamente toda a estrutura em duas vistas, tornando mesmo as estruturas anatómicas curvas fáceis de avaliar numa ampla variedade de planos de corte ortogonais. A visualização fácil de vistas anatómicas tecnicamente difíceis de volumes 3D é fundamental para o diagnóstico de patologias obstétricas/ginecológicas.

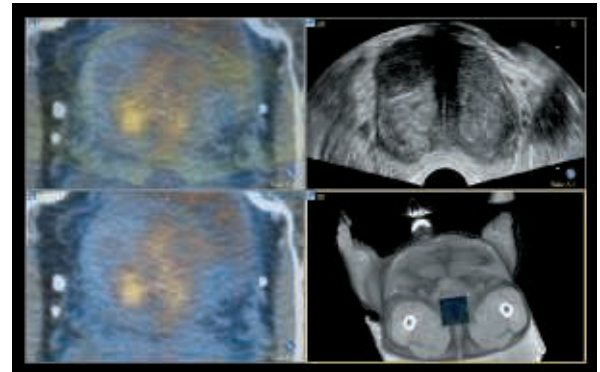


Na Vanguarda

Fusão da próstata PercuNav

Inclui tecnologias de ponta para ajudar os seus esforços na deteção e no tratamento de doenças predominantes como o cancro da próstata, que é, nos homens, a quinta causa de morte por cancro.³

Tira partido da elevada resolução espacial de RM para biopsias localizadas na próstata por fusão RM:US. Estudos realizados utilizando a fusão da Philips demonstraram que a fusão RM:US pode ajudar na deteção de doenças da próstata de alto risco quando comparada com a biopsia por ultrassom transretal padrão.⁴



Fusão de RM e ultrassom para próstata



Escolha o sistema Affiniti certo para si

Características	Affiniti 70	Affiniti 50	Affiniti 30
-----------------	-------------	-------------	-------------

xMATRIX (3D em tempo real, imagens Live xPlane)

Sonda X7-2t	Todos os modos	Apenas 2D	Apenas 2D
-------------	----------------	-----------	-----------

PureWave

Funcionalidades avançadas

Fusão e navegação com registo automático	•		
Inteligência anatómica para mama (AI Breast)	•		
Ecografia com realce por contraste (CEUS)	•	•	•
Elastografia de deformação	•	•	•
ElastQ na sonda C5-1	•		
ElastPQ	•		
MicroFlow Imaging	•	•	
TrueVue Pro	•		
TrueVue com TouchVue	•	•	
TrueVue Essencial			•
FlexVue 2.0	•	•	
PercuNav	•		
aReveal ^{A.I.}	•	•	•

Ferramentas de fluxo de trabalho e eficiência

3D/4D	•	•	•
Predefinições 3D	•	•	•
Doppler automático	•	•	•
SmartExam	•	•	•
AutoSCAN	•	•	•
aBiometry Assist ^{A.I.}	•	•	•
MaxVue	•	•	•

Ecografia anatomicamente inteligente (AIUS)

MVN ^{A.I.}	•		
aCMQ ^{A.I.}	•	•	
a2DQ ^{A.I.}	•	•	
a2DQ LA ^{A.I.}	•	•	

Um investimento inteligente

Desenhado para enfrentar os rigores de uma utilização diária, o Affiniti oferece baixos custos de funcionamento e conta com a assistência e os serviços de valor acrescentado da Philips. O sistema Affiniti tem um baixo custo total de propriedade, sendo por isso um investimento inteligente.

Otimização do tempo de funcionamento

- Um design modular para maior fiabilidade e reparações rápidas
- Serviços de monitorização remota da Philips que permitem corrigir alguns problemas através de uma ligação à Internet, reduzindo a necessidade de deslocações de assistência
- Acesso à nossa premiada organização de serviços

Relações proativas

O valor do ecógrafo da Philips não se limita à tecnologia. Com todos os sistemas Affiniti, obtém acesso à nossa premiada organização de serviços, aos nossos competitivos programas de financiamento e a programas educacionais que o ajudam a tirar o máximo proveito do seu sistema.

O Affiniti oferece uma estratégia de defesa exaustiva, com implementação de um conjunto de funcionalidades de segurança concebidas para ajudar os profissionais de TI de cuidados de saúde e instituições de saúde a garantirem uma maior privacidade dos dados do paciente e proteção antivírus, bem como proteção contra o acesso não autorizado através dos ecógrafos nas redes dos hospitais.



Capacidade de assistência excepcional

O sistema tem um extraordinário design modular para acelerar as reparações.

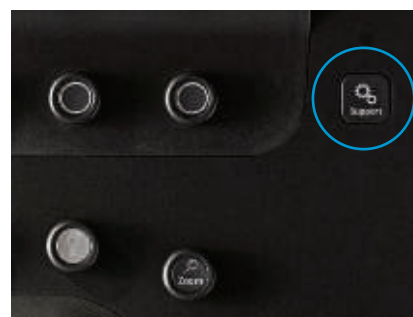
O Affiniti consome quase

40%

menos energia

do que o seu antecessor.**

Consome menos energia do que uma torradeira, e permite-lhe poupar nos gastos de eletricidade e refrigeração.



Botão de pedido de assistência para acesso imediato à equipa de suporte da Philips.

* Nem todos os serviços estão disponíveis em todas as regiões geográficas; contacte o seu representante da Philips para obter mais informações. Pode ser necessário um contrato de manutenção.

** HD15

Conte connosco, como os seus pacientes contam consigo

O valor do ecógrafo da Philips não se limita à tecnologia. Com todos os sistemas Affiniti, obtém acesso à nossa premiada organização de serviços,* financiamento competitivo e ferramentas educacionais que o ajudam a tirar o máximo proveito do seu sistema.**

Sempre à mão, sempre ligado

Trabalhamos em estreita colaboração com a sua equipa para manter o bom funcionamento do seu sistema Affiniti.

Capacidades de serviços remotos que maximizam a eficiência

O suporte técnico e clínico simples e rápido, disponibilizado através do serviço remoto, permite uma visita virtual a um especialista da Philips.

A distribuição remota de software aumenta o desempenho ao longo de todo o ciclo de vida do sistema

A distribuição remota de software proporciona um processo simples, conveniente e seguro para receber atualizações sem falhas no momento mais adequado para si, mantendo um alto nível de desempenho do sistema, atualmente e no futuro.

Soluções de monitorização proativas que maximizam o tempo de atividade

A monitorização proativa da Philips aumenta a disponibilidade do sistema através da previsão de potenciais interrupções e de ações proativas sobre as mesmas, permitindo que se concentre no que é mais importante – os seus pacientes.

Pedido de assistência imediato na ponta dos seus dedos

O botão de pedido de assistência permite-lhe efetuar um pedido de assistência diretamente a partir do painel de controlo, proporcionando um mecanismo de comunicação rápida e conveniente com os especialistas da Philips sem abandonar o paciente e minimizando as interrupções do fluxo de trabalho.

Os testes internos proporcionam confiança na qualidade das sondas

O teste interno às sondas disponibiliza um método sem fantoma de testar as sondas do Affiniti a qualquer momento, proporcionando confiança nas informações de diagnóstico.

Partilhe riscos, aumentando o retorno do seu investimento

Desenvolva uma parceria connosco para maximizar a utilização e a disponibilidade do seu sistema Affiniti.

Relatórios de utilização para tomar decisões com confiança

Ferramentas de inteligência de dados que o ajudam a tomar decisões informadas para melhorar o fluxo de trabalho, fornecer cuidados de saúde de qualidade ao paciente e reduzir o custo total de propriedade do sistema. A ferramenta de utilização integrada oferece dados de utilização das sondas individuais e a possibilidade de ordenar por tipo de exame.

Compreendemos as suas necessidades e desenvolvemos produtos à sua medida

Os nossos contratos de assistência flexíveis RightFit, bem como a oferta disponível de produtos de formação e as soluções inovadoras de financiamento, podem ser adaptados para satisfazer as suas necessidades e prioridades estratégicas.

- **Programa de maximização da tecnologia:** ajuda a manter o máximo desempenho do seu sistema através da disponibilização contínua do mais recente software da Philips por uma fração do custo das mesmas atualizações adquiridas individualmente ao longo do tempo.
- **Cobertura Xtend:** permite-lhe escolher coberturas de serviços adicionais para o seu equipamento de ecografia no momento da aquisição, facilitando os cálculos do custo total de propriedade.
- **Soluções de formação clínica:** cursos, programas e linhas de aprendizagem abrangentes e clinicamente relevantes, concebidos para o ajudar a melhorar a eficiência operacional e os cuidados ao paciente.

Tecnologia ISSL

Este protocolo padrão da indústria satisfaz as normas de privacidade globais e fornece uma ligação segura à rede de serviços remotos da Philips através do seu ponto de acesso à Internet existente.



* O inquérito anual da IMV ServiceTrak nos EUA revela que a Philips é, há 26 anos consecutivos, a empresa número um em matéria de desempenho geral de serviços de ecografia.

** Opcional. Nem todos os serviços estão disponíveis em todas as regiões geográficas; contacte o seu representante Philips local para obter mais informações. Pode ser necessário um contrato de serviço.



1. NYCVA Auto Doppler Workflow Study, December 5, 2011.
2. Drose J. Saving time while increasing revenue, University of Colorado Hospital. April 2007.
3. Organização Mundial de Saúde, Agência Internacional para a Investigação do Cancro, Globocan, 2012
4. Pinto PA, et al. Journal of Urology. 2011;186:1281-1285.

© 2020 Koninklijke Philips N.V. Todos os direitos reservados.
A Philips reserva-se o direito de alterar especificações e/ou descontinuar qualquer produto a qualquer momento, sem aviso prévio ou obrigações, e não será responsabilizada por quaisquer consequências resultantes da utilização desta publicação. As marcas comerciais são propriedade da Koninklijke Philips N.V. ou dos respetivos proprietários.

www.philips.com/Affiniti

Impresso nos Países Baixos.
4522 991 54997 * AUG 2020